

Öffnungssystem für grifflose Möbelfronten

- ▶ Push to open Silent für Drehtüren
- ▶ Zum Anschrauben

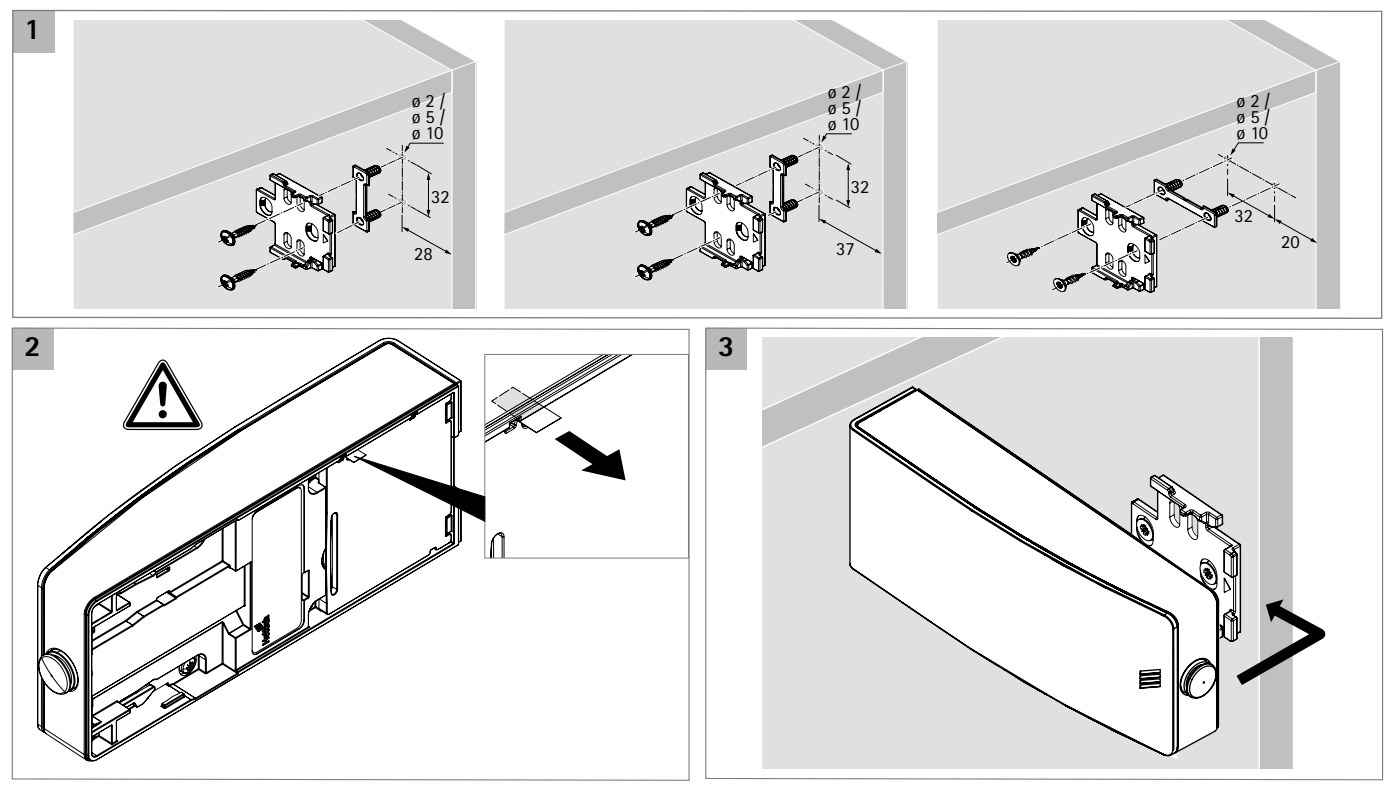
Push to open Silent für Drehtüren



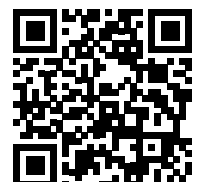
- Set besteht aus:
- ▶ 1 Stück Push to open Silent
 - ▶ 1 Beutel mit Befestigungselementen
 - ▶ 1 Stück Montageanleitung

Farbe	Bestell-Nr.	VE
anthrazit	9 239 087	1 Set
weiß	9 239 088	1 Set
grau	9 239 099	1 Set

Montage



hettich.com/short/e891fd



hettich.com/short/7f5d62