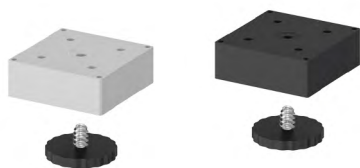


Tischfuß



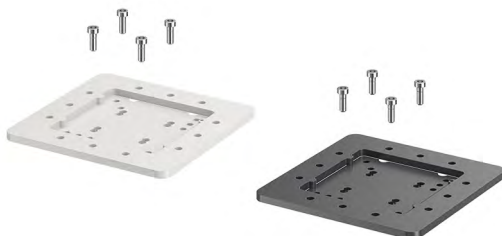
- Tischfuß zur Verwendung mit Säulen aus dem LegaDrive Systems Programm
- Ermöglicht Realisierung von Tischen ohne Fußausleger
- Anbindung unten an LegaDrive Säulen
- Form, quadratisch 90 x 90 mm
- Gleiche Höhe wie Fußausleger, daher kombinierbar
- Integrierte Niveauegleichsschraube (+ 10 mm)

Set besteht aus:

- Tischfuß-Gussteil
- Niveauegleichs-Schraube
- 4 Schrauben zur Befestigung an der Hubsäule

| Ausführung | Bestell-Nr. | VE |
|-------------------------------|------------------|-------|
| weiß pulverbeschichtet | 9 243 048 | 1 St. |
| graphitgrau pulverbeschichtet | 9 243 047 | 1 St. |

Tischbeinanbindung



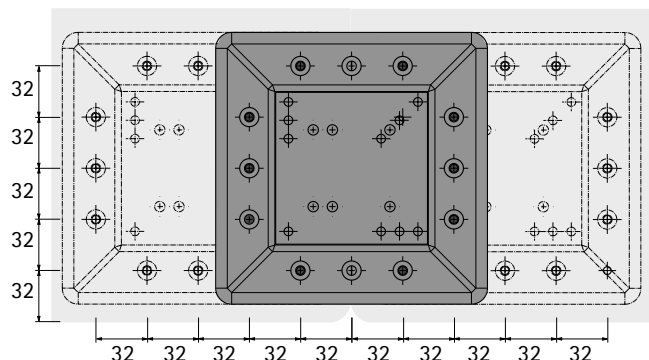
- Tischbeinanbindung zur Verwendung mit Säulen aus dem LegaDrive Systems Programm
- Ermöglicht Realisierung von Tischen ohne Tischplattenträger
- Befestigung direkt unter der Tischplatte im Lochraster 32 mm
- Anbindung oben an LegaDrive Säulen über flexibles Lochbild
- Form, quadratisch 170 x 170 mm
- Gleiche Höhe wie Tischplattenträger, daher kombinierbar

Set besteht aus:

- Tischbeinanbindung-Gussteil
- 4 Schrauben zur Befestigung an der Hubsäule
- 12 Schrauben zur Befestigung an der Tischplatte

| Ausführung | Bestell-Nr. | VE |
|-------------------------------|------------------|-------|
| weiß pulverbeschichtet | 9 243 050 | 1 St. |
| graphitgrau pulverbeschichtet | 9 243 049 | 1 St. |

Montagehinweis Tischbeinanbindung



Tischbeine mit dieser Tischbeinanbindung eignen sich besonders zur Montage unter vorgefertigten Tischplatten mit System 32-Bohrungen



hettich.com/short/3d27b2