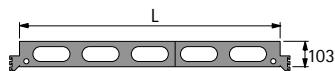


# Tischgestell Change Basic

## ► Traversen / Rundsäule

### Traverse Change Basic



- Werkzeuglos montier- und einstellbar
- Keine Verschraubung notwendig
- Stahl pulverbeschichtet Aluminium Optik

Länge mm	Für Tischbreite mm	Bestell-Nr.	VE
660 - 1060	800 - 1200	<b>9 133 017</b>	1 St.
1060 - 1860	1200 - 2000	<b>9 133 018</b>	1 St.

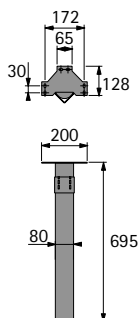
### Verkettungstraverse Change Basic



- Zur Verkettung bei Winkellösungen
- Werkzeuglos montier- und einstellbar
- Keine Verschraubung notwendig
- Stahl pulverbeschichtet Aluminium Optik

Länge mm	Für Tischbreite mm	Bestell-Nr.	VE
600 - 1060	800 - 1200	<b>9 133 019</b>	1 St.
1060 - 1860	1200 - 2000	<b>9 133 020</b>	1 St.

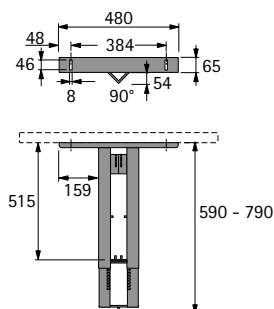
### Rundsäule Delhi



- Für 90°-Winkel- oder Konferenztische
- Kombinierbar mit Traverse Change, siehe oben
- Bodenausgleich + 15 mm
- Stahl pulverbeschichtet Aluminium Optik

Bestell-Nr.	VE
<b>9 133 022</b>	1 St.

### Rundsäule Singapore mit Höhenverstellung



- Für 90°-Winkel- oder Konferenztische
- Werkzeuglose Höhenverstellung von 590 - 790 mm in Raststufen 10 mm
- Kombinierbar mit Traverse Change, siehe oben
- Stahl pulverbeschichtet Aluminium Optik

Bestell-Nr.	VE
<b>9 280 584</b>	1 St.



[hettich.com/short/603ea6](https://hettich.com/short/603ea6)