

Fallenschloss Proxy 125 kHz



- ▶ Berührungslose und unsichtbare Identifikation mit 125 kHz
- ▶ Kompatibel zu RFID Transponder EM4102 und EM4200 (HITAG und HID auf Anfrage)
- ▶ Einsatz bei Drehtüren, Klappen und Schubkästen im Möbelbereich
- ▶ Einfache Programmierung per Programmierkarte
- ▶ Zur Inbetriebnahme ist eine Programmierkarte, -transponder und zusätzlich mindestens eine Benutzerkarte, -transponder erforderlich
- ▶ **Programmierkarte und Transponder bitte separat bestellen**
- ▶ 1 Programmierkarte und 49 Transponder pro Schloss einlernbar
- ▶ Bis zu 20000 Schließungen bis zum Batteriewechsel, im Standby-Betrieb hält die Batterie bis zu 18 Monate
- ▶ RFID-Lesereichweite abhängig von Transponder und Einbausituation

Set besteht aus:

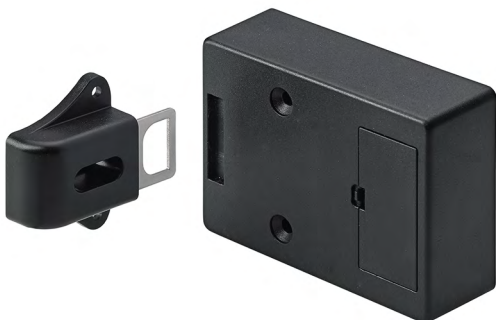
- ▶ 1 Stück Lese- und Steuereinheit mit integrierter Schließmechanik
- ▶ 1 Stück Verriegelungsadapter mit Auswerfer
- ▶ 1 Stück 3 Volt Batterie CR123 A
- ▶ Befestigungsmaterial

Seitenverweis:

- ▶ Zubehör, siehe Seite 606 - 608
- ▶ Technische Hinweise, siehe Seite 620 - 625

Bestell-Nr.	VE
9 277 793	1 Set

Fallenschloss Proxy 125 kHz mit Schnellverriegelung



- ▶ Berührungslose und unsichtbare Identifikation mit 125 kHz
- ▶ Kompatibel zu RFID Transponder EM4102 und EM4200 (HITAG und HID auf Anfrage)
- ▶ Einsatz bei Drehtüren, Klappen und Schubkästen im Möbelbereich
- ▶ Geschützte Verriegelung mit Auswerfer im Schloss und Sollbruchstelle
- ▶ Einfache Programmierung per Programmierkarte
- ▶ Zur Inbetriebnahme ist eine Programmierkarte, -transponder und zusätzlich mindestens eine Benutzerkarte, -transponder erforderlich
- ▶ **Programmierkarte und Transponder bitte separat bestellen**
- ▶ 1 Programmierkarte und 49 Transponder pro Schloss einlernbar
- ▶ Bis zu 20000 Schließungen bis zum Batteriewechsel, im Standby-Betrieb hält die Batterie bis zu 18 Monate
- ▶ RFID-Lesereichweite abhängig von Transponder und Einbausituation

Set besteht aus:

- ▶ 1 Stück Lese- und Steuereinheit mit integrierter Schließmechanik
- ▶ 1 Stück Verriegelungsadapter
- ▶ 1 Stück 3 Volt Batterie CR123 A
- ▶ Befestigungsmaterial

Seitenverweis:

- ▶ Zubehör, siehe Seite 606 - 608
- ▶ Technische Hinweise, siehe Seite 620 - 625

Bestell-Nr.	VE
9 277 794	1 Set