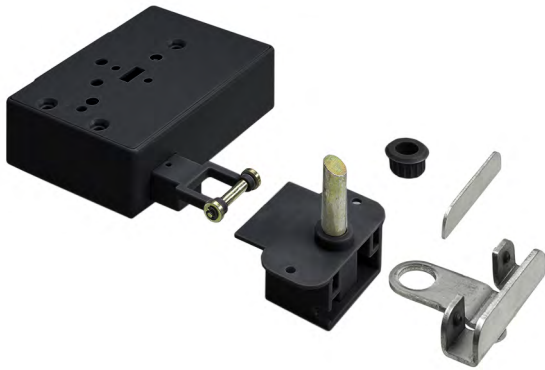


Glastürschloss Master / Slave 125 kHz



- ▶ Berührungslose und unsichtbare Identifikation mit 125 kHz
- ▶ Kompatibel zu RFID Transpondern EM4102 und EM4200 (HITAG und HID auf Anfrage)
- ▶ Einsatz bei Glastüren im Möbelbereich
- ▶ **Anschluss für Master / Slave Serienschaltung**
- ▶ 3 Programmierkarten und 47 Transponder pro Schloss einlernbar
- ▶ 4 verschiedene Betriebsmodi über Programmkarten einstellbar:
 - Programmkarte 1: Standard automatisches Verriegeln nach 2 Sek.
 - Programmkarte 2: Automatisches Verriegeln nach ca. 5 Sek.
 - Programmkarte 3: Freelocker Funktion (freie Schrankwahl)
 - Programmkarte 4: Modus auf / zu, Ent- und Verriegelung nur mit Transponder
- ▶ Externer Stromanschluss für Netzbetrieb
- ▶ Alarmfunktion „Tür zu lange auf“
- ▶ Alarmfunktion „Aufbruch“
- ▶ Anschluss für externe LED
- ▶ Einfache Programmierung per Programmierkarte
- ▶ Zur Inbetriebnahme ist eine Programmierkarte, -transponder und zusätzlich mindestens eine Benutzerkarte, -transponder erforderlich
- ▶ **Programmierkarten, Transponder und externe Antenne bitte separat bestellen**
- ▶ Bis zu 15000 Schließungen bis zum Batteriewechsel, im Standby-Betrieb hält die Batterie bis zu 18 Monate
- ▶ RFID-Lesereichweite abhängig von Transponder und Einbausituation

Set besteht aus:

- ▶ 1 Stück Steuereinheit mit integrierter Schließmechanik
- ▶ 1 Stück Verriegelungsadapter mit Umlenkeinheit
- ▶ 1 Stück 3 Volt Batterie CR123 A
- ▶ Befestigungsmaterial

Seitenverweis:

- ▶ Technische Hinweise, siehe Seite 620 – 625

Bestell-Nr.	VE
9 277 824	1 Set



hettich.com/short/f3c5bc