

Drehstangenschloss

▶ Mit Innenvierkant

Drehstangenschloss mit Innenvierkant



- ▶ Mit Innenvierkant 7 x 7 mm
- ▶ Rechts / links einstellbar
- ▶ Vernickelt

Set besteht aus:

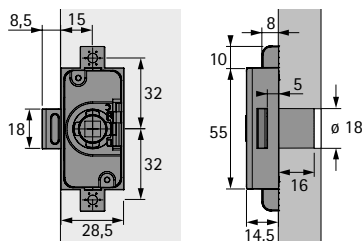
- ▶ 1 Stück Drehstangenschloss mit Innenvierkant, rechts / links einstellbar
- ▶ 2 Stück Anschläge
- ▶ 1 Stück Schließhaken rechts
- ▶ 1 Stück Schließhaken links
- ▶ 1 Stück Anschlagwinkel
- ▶ 2 Stück Stangenführungen

Seitenverweis:

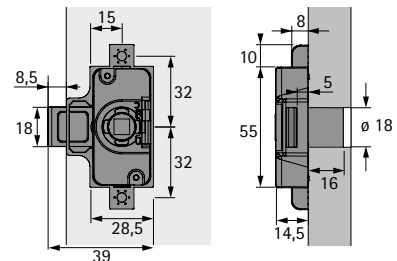
- ▶ Innenzylinder, siehe Seiten 692
- ▶ Drehgriffe für Zylinderschlösser, siehe Seiten 684 - 689
- ▶ Zubehör für Drehstangenschlösser, siehe Seiten 707
- ▶ Technische Information, siehe Seite 714 - 715
- ▶ Bohrer für Hand und Ständerbohrmaschinen, siehe Seite 1067

Ausführung	Montageart	Dornmaß mm	Bestell-Nr.	VE
Drehstangenschloss mit Innenvierkant	zum Anschrauben	15	9 206 153	1/10 St.
Drehstangenschloss mit Innenvierkant	zum Anschrauben	25	9 206 154	1/10 St.
Set Drehstangenschloss	zum Anschrauben	15	9 207 073	1 Set
Set Drehstangenschloss	zum Anschrauben	25	9 207 074	1 Set

Dornmaß 15 mm, zum Anschrauben



Dornmaß 25 mm, zum Anschrauben



[hettich.com/short/f755d5](https://www.hettich.com/short/f755d5)