

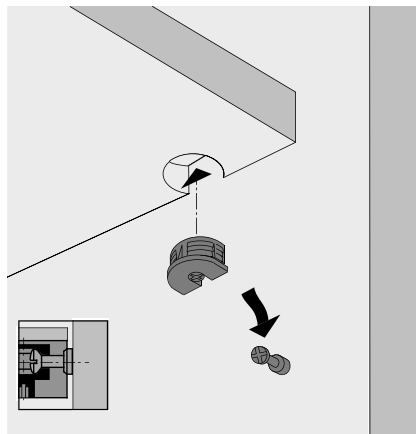
# Exzenter-Verbindungsbeschlag

- ▶ VB 35 M
- ▶ Mit Steg

Fachboden von oben einsetzen. Montagehilfe beim Einhängen der Fachböden



$\sphericalangle \sim 5^\circ$



- ▶ Zierliche Verbindungsbeschläge für form- und kraftschlüssige Verbindungen von Fachböden mit Seitenwänden nach bewährtem Exzenter-Rastprinzip
- ▶ In die angeschnittene Bohrung mit  $\varnothing 20$  mm wird der Beschlag eingedrückt
- ▶ Der Beschlag hat einen Kugelexzenter
- ▶ Zinkdruckguss / Kunststoff
- ▶ Einsetzbar im System 32

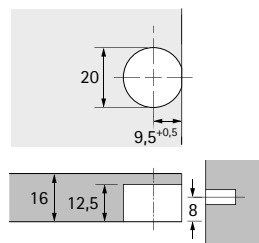
Seitenverweis:

- ▶ Bohrer für Hand- und Ständerbohrmaschinen, siehe Seite 1066 - 1067

## VB 35 M / 16 für 16 mm Fachböden



### Bohrbild Fachboden



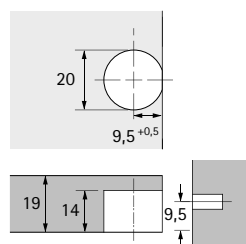
Dübel-Mitte von Unterseite Boden

Oberfläche / Farbe	Bestell-Nr.	VE
vernickelt	0 065 501	1/200 St.
weiß	0 065 503	1/200 St.
schwarz	0 079 644	1/200 St.

## VB 35 M / 19 für 19 mm Fachböden



### Bohrbild Fachboden



Dübel-Mitte von Unterseite Boden

Oberfläche / Farbe	Bestell-Nr.	VE
vernickelt	0 065 505	1/200 St.
weiß	0 065 507	1/200 St.
schwarz	0 079 643	1/200 St.