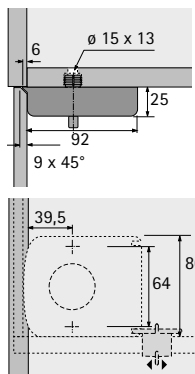
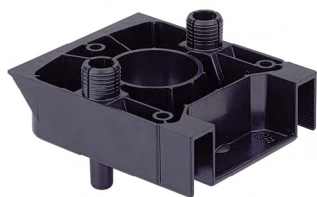


# Sockelverstellfuß

- ▶ Korrekt
- ▶ Gleiter

## Gleiter Universal zum Einschlagen mit 2 Spreizdübeln

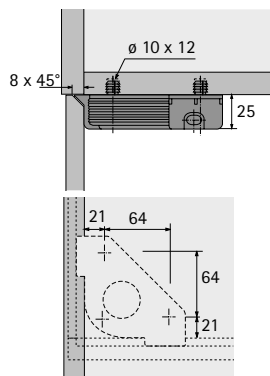


- ▶ Zusätzliche Verschraubung möglich
- ▶ Demontierbar durch Herausziehen der Spreizdübel
- ▶ Mit integrierter Aufnahme für Blendenhalter (Bestell-Nr. 0 071 849, bitte separat bestellen)
- ▶ Mit Auflage zur Unterstützung der Seitenwand
- ▶ Kunststoff schwarz

Seitenverweis:  
▶ Blendenhalter, siehe Seite 799

Bestell-Nr.	VE
0 079 689	1/40 St.

## Gleiter Planform zum Einschlagen mit 3 Spreizdübeln

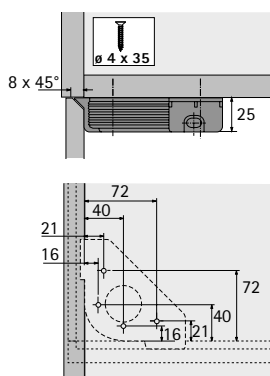
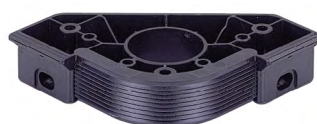


- ▶ Auch für schräg- und rundlaufende Sockelblenden geeignet
- ▶ Zusätzlich Verschraubung möglich
- ▶ Demontierbar durch Herausziehen der Spreizdübel
- ▶ Mit integrierter Aufnahme für Blendenhalter (Bestell-Nr. 0 079 694, bitte separat bestellen)
- ▶ Zeichnung stellt Ausführung mit Auflage dar
- ▶ Kunststoff schwarz

Seitenverweis:  
▶ Blendenhalter, siehe Seite 799

Ausführung	Bestell-Nr.	VE
ohne Auflage	0 074 668	1/200 St.
mit Auflage	0 074 667	1/200 St.

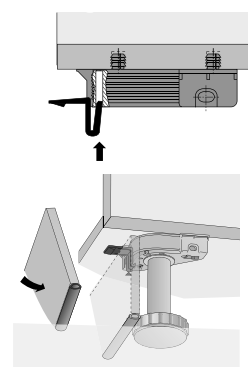
## Gleiter Planform zum Anschrauben



- ▶ Auch für schräg- und rundlaufende Sockelblenden geeignet
- ▶ Mit integrierter Aufnahme für Blendenhalterung für Sockelblenden
- ▶ Mit Auflage zur Unterstützung der Seitenwand
- ▶ Kunststoff schwarz

Bestell-Nr.	VE
0 079 693	1/200 St.

## Blendenhalter für Gleiter Planform



- ▶ Für Front- und Seitenblenden, Materialstärke 19 mm
- ▶ Blende muss 4 mm niedriger als Sockelhöhe ausgeführt sein
- ▶ Einsetzbar mit Gleiter Planform, bitte separat bestellen
- ▶ Blendenhalter wird in den Gleiter geschoben, die Sockelblende anschließend verklemt
- ▶ Kunststoff weiß

Seitenverweis:  
▶ Gleiter Planform, siehe Seite 796

Bestell-Nr.	VE
0 079 694	1/200 St.