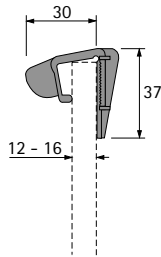


Sockelverstellfuß

- ▶ Korrekt
- ▶ Blendenhalter, Halterung für Sockelschubkasten

Blendenhalter für Gleiter



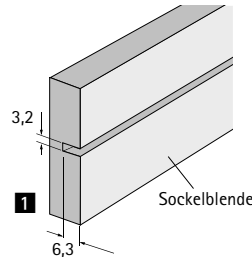
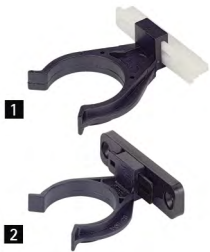
- ▶ Für Frontblenden, Materialstärke 12 - 16 mm
- ▶ Blende muss 4 mm niedriger als Sockelhöhe ausgeführt sein
- ▶ Einsetzbar mit Gleiter Universal zum Einpressen / Einschlagen und Gleiter Euro zum Anschrauben, bitte separat bestellen
- ▶ Blendenhalter wird auf die Frontblende geklemmt und zur Montage seitlich in den Gleiter geschoben
- ▶ Kunststoff weiß

Seitenverweis:

- ▶ Gleiter Universal, siehe Seite 796
- ▶ Gleiter Euro zum Anschrauben, siehe Seite 796

Bestell-Nr.	VE
0 071 849	1/40 St.

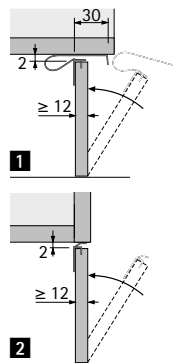
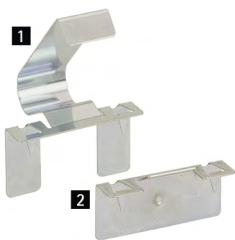
Blendenhalter zum Aufklipsen auf den Sockelfuß



- ▶ Für Front- und Seitenblenden
- ▶ Montage: Aufklipsen auf den Sockelfuß
- ▶ Einsetzbar ab Sockelhöhe 70 mm
- ▶ Kunststoff schwarz

Ausführung	Bestell-Nr.	VE
1 zum Einnuten	0 073 481	1/200 St.
2 zum Anschrauben	0 061 855	1/200 St.

Blendenhalter "TurboClip"



- ▶ Für Front- und Seitenblenden, Materialstärke min. 12 mm
- ▶ Zum Einschlagen
- ▶ Blende muss 2 mm niedriger als Sockelhöhe ausgeführt sein
- ▶ Montage: Blende wird unter dem Korpus verklemmt
- ▶ Blende muss mit der Rückseite oben und unten am Gleiter bzw. Sockelfuß anliegen
- ▶ Stahl verchromt

Ausführung	Bestell-Nr.	VE
1 für Frontblenden	0 079 690	1/20 St.
2 für Seitenblenden	0 079 691	1/20 St.